

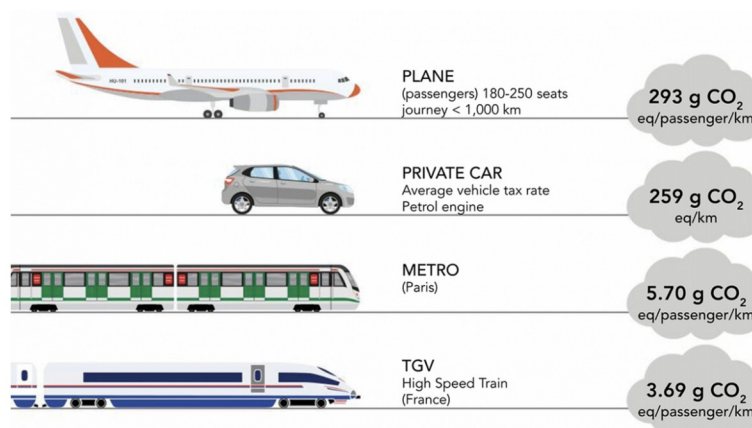
Je ne prends plus l'avion, pour des raisons écologiques !

• Si les 8.854 millions de chercheurs et chercheuses dans le monde (source : [Unesco](#)) prenaient chaque année un vol transocéanique – par exemple un Aller/Retour entre Paris et New-York correspondant à 2 tonne d'équivalent CO₂ par passager – alors **l'ensemble de la communauté serait responsable de 17.7 Mt/an**, la plaçant, si c'était un pays, à la 90ème place mondiale (source : [Wikipedia](#)) ! Il nous faut collectivement repenser nos façons de faire pour nous assurer un avenir durable, avec les **2 t/an/personne préconisées par l'Accord de Paris**.



Je me déplace en train

• J'apprécie les voyages en train (environ 80 fois moins émetteur de gaz à effet de serre), même très longs si je peux faire une étape au milieu.



Je prends mon temps

• Je ne suis pas du genre à faire des allers-retours express juste pour ajouter des lignes sur mon CV. Je serais heureux de venir vous voir pour plusieurs jours, découvrir votre laboratoire, entamer des discussions sans être contraint par le temps.



Je peux faire une présentation en ligne

• Même si ce procédé est loin d'être optimal, il reste un moyen écologique – avec environ **30g/heure d'équivalent CO₂**, caméra allumée – de présenter mes travaux tout en prenant le temps de répondre aux questions, discuter avec les personnes connectées, éclaircir des points, etc. N'hésitez pas !